

ASSISES NATIONALES DES ESPACES ET TERRITOIRES LABELISES FFC

ATELIER 4

*Inclusion et accès pour tous aux activités cyclistes:
quels équipements et offres de services ?*





Serge GOMES – Département de l'Ain
Loïc GEOLLOT – Quadrix







Alain MILLOT – Parc du Morvan Cathy – Utilisatrice Quadrix





Assises Nationales FFC 2024

1 – MORVAN POUR TOUS

Un projet de territoire porté par le Parc du Morvan

a – Les origines

- Un hébergement innovant, conçu pour tous et porteur d'une dynamique locale.
- Un raid handivalide DREAM
- Le projet





Assises Nationales FFC 2024

1 – MORVAN POUR TOUS

Un projet de territoire porté par le Parc du Morvan

b – Massif Central pour tous

- Transfert de l'expérience au niveau du Massif Central
- Moyens financiers et humains





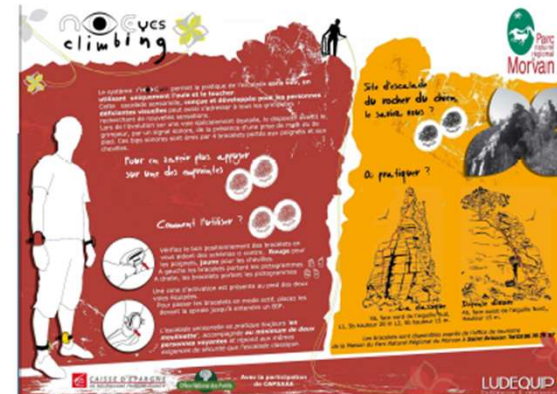
Assises Nationales FFC 2024

1 – MORVAN POUR TOUS

Un projet de territoire porté par le Parc du Morvan

b – Des équipements innovants

- Rocher du Chien
- Sentier de découverte de l'étang Taureau



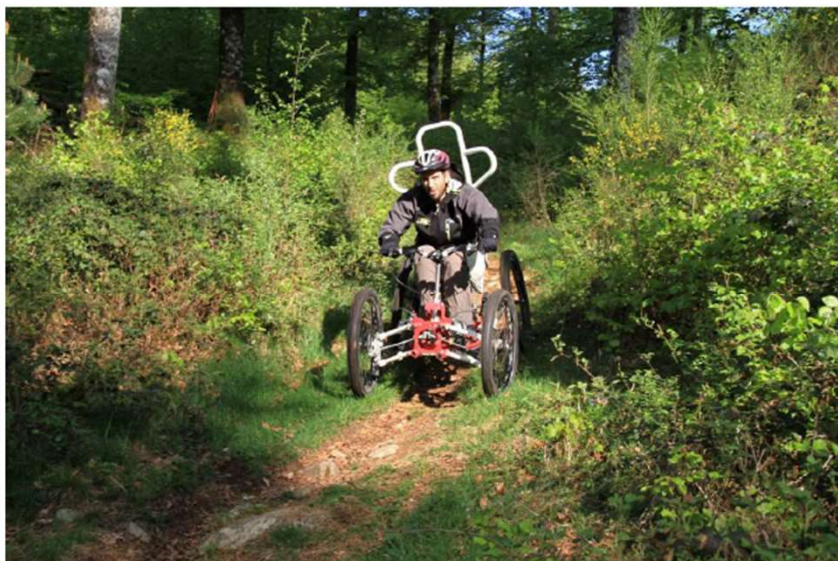


Assises Nationales FFC 2024

1 – MORVAN POUR TOUS

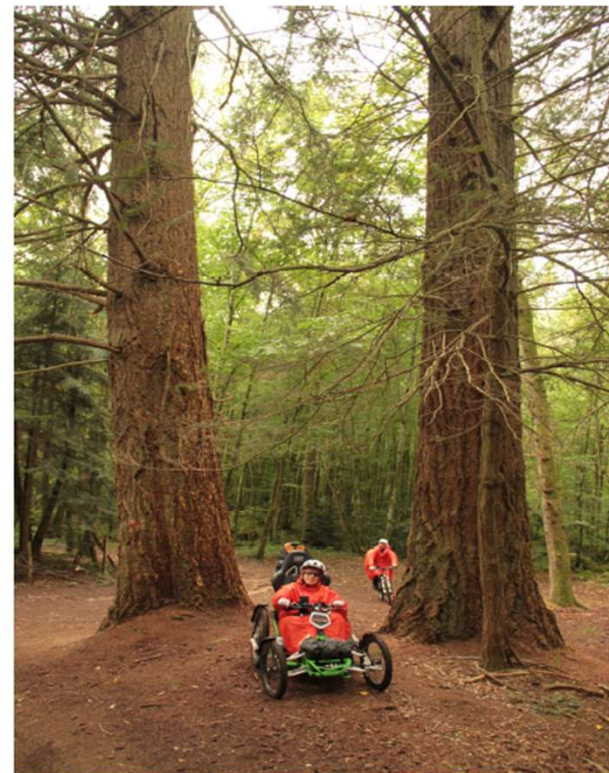
Un projet de territoire porté par le Parc du Morvan

c – Le pool de matériel





1 – GTM et GTMC en FTT



A close-up, profile view of a woman with light brown hair, smiling and looking upwards and to the left. The lighting is soft and natural, highlighting her features. The background is blurred, suggesting an outdoor setting.

LE DÉFI
DE **CATHY**



**HANDI'
SPOT**

Guillaume DABIN – Handi'Spot

GRUPE
ROSSIGNOL
ANOTHER BEST DAY

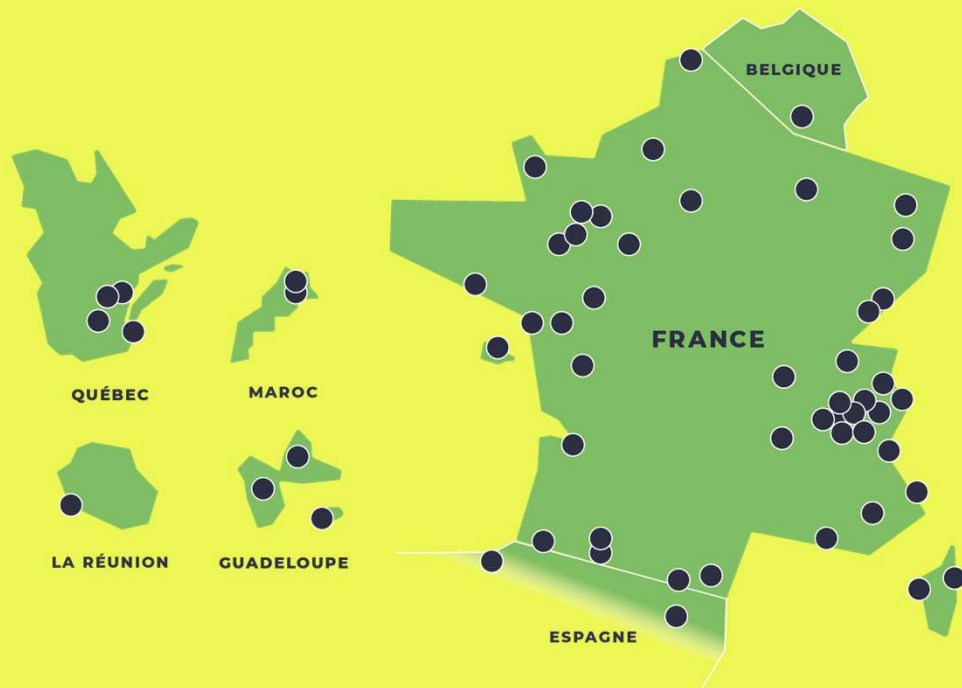




LA SOLUTION OUTDOOR
PENSÉE AVEC LES TERRITOIRES
POUR LES SPORTIFS !

LES DESTINATIONS ON PISTE

EN 2023



65 DESTINATIONS SPORTIVES
1597 PARCOURS CREE
6475 AVEC FFC VTT ET FFVélo



55 STATIONS DE **TRAIL**[®]
775 parcours



18 DESTINATIONS **MARCHE NORDIQUE**
101 parcours



8 ESPACES **SKI DE RANDO**[®]
17 parcours



40 DESTINATIONS **VTT**
426 parcours
14 DESTINATIONS **GRAVEL**
252 parcours

ON
PISTE

UNE DESTINATION ON PISTE



Des **parcours sportifs balisés**, sécurisés, de différents niveaux



Des **prestataires partenaires**, des **services dédiés** aux sportifs



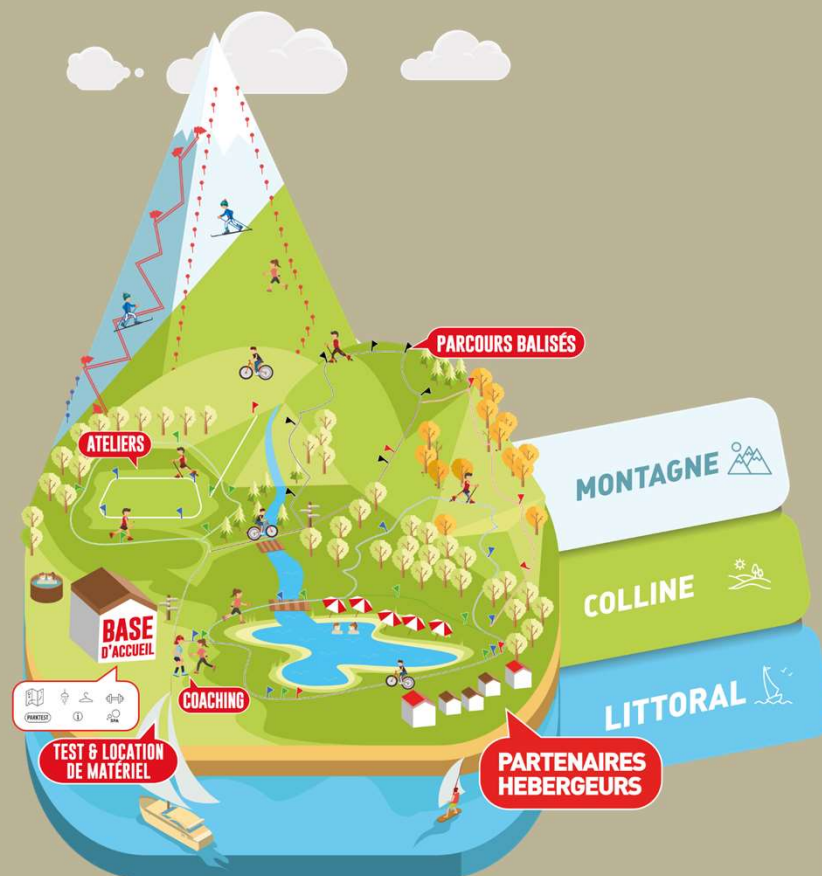
Des outils digitaux : **site web** et **application**



Un **réseau de destination** et une **communication mutualisée**



Un **code couleur** simple **facile** - **moyen** - **difficile** - **très difficile**





**HANDI'
SPOT**

**Rendre les destinations outdoor accessibles
aux personnes en situation de handicap**



En France

24 %

de la population active
est en situation de handicap.

Entre 15 et 64 ans

80 %

des handicaps ne sont pas
immédiatement visibles.

Troubles visuels, auditifs, cognitifs, etc.



La **pratique sportive**
et **les activités de plein-air**
octroient des bénéfices
physiques et sur la santé
à tout le monde.

PHILOSOPHIE

Amener le pratiquant
à **être acteur de son déplacement**

Rendre accessible
tout **en protégeant le milieu naturel**

PÉRIMÈTRE D'ACTION

Handicapés physiques et/ou sensoriels
(auditif et visuel)

Sportifs

MÉTHODE

Partir des **parcours existant** pour :

- **Collecter une information complète et adaptée** aux attentes de ce public sur les parcours
- **Diffuser l'information de façon lisible et accessible** par tous sur la signalétique terrain et sur nos outils digitaux



Critères et grille de cotation des parcours

CRITÈRES CLASSIQUES :

- La distance
- Le dénivelé positif (ou négatif selon le sport)
- Le plus grand degré de pente positif (ou négatif selon le sport) sur le parcours
- La technicité du parcours

Objectif :
permettre à chaque utilisateur d'avoir connaissance des différentes caractéristiques du parcours afin de savoir si son handicap et son niveau sportif lui permettent de pratiquer ce parcours.

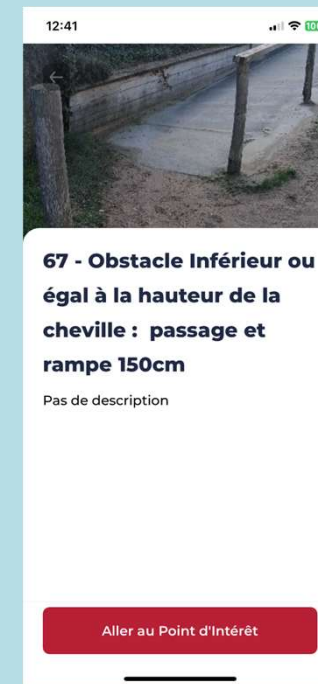
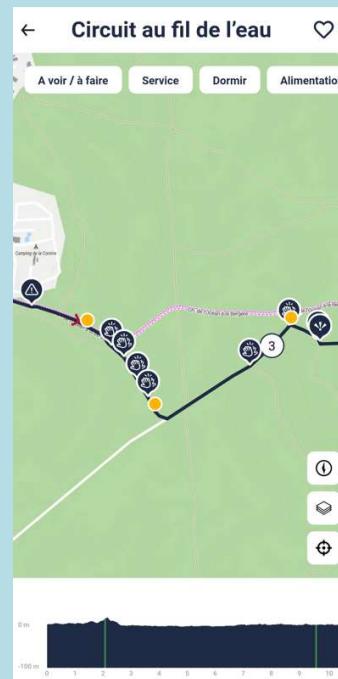
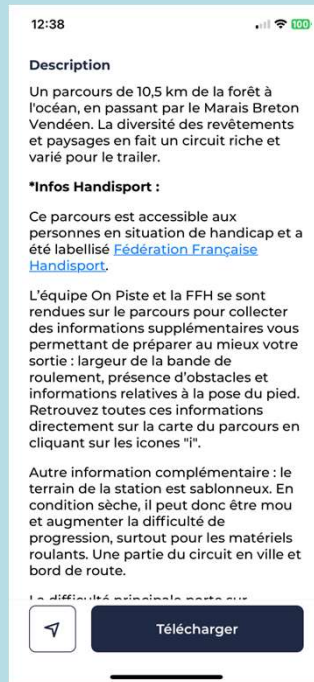
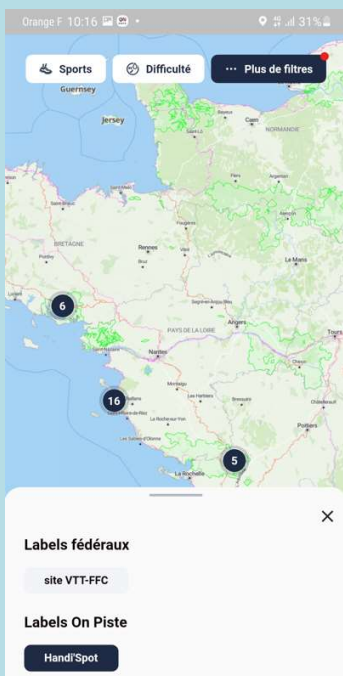


CRITÈRES SPÉCIFIQUES HANDISPORT :

- + **La largeur de la bande de roulement sur le parcours :** par tranche de 50 cm
- + **Obstacle :** cheville, tibia, genou
- + **Pose de pied / mode de progression :** niveau et fréquence d'irrégularité du support
- + **Le dévers**

En précisant pour chaque tranche, les impacts sur :

- **le port de prothèse et troubles de la marche**
- **les fauteuils (ville / rando / FTT)**
- **sur l'accompagnant**



Encadrement et formations

- VTAE déléguée à la FFC depuis 2022 (discussion avec la Fédération Française de Motocyclisme)
- Trottinette électrique « Tout terrain » encadrée par diplômés cyclisme ou motocyclisme (fonction de la W et vitesse 25km/h)
- Fauteuil Tout Terrain (FTT) Quadrix : considéré comme EDPM Engin de Déplacement Personnel à Moteur



Encadrement et formations

- FTT classé comme activité de randonnée sur FFH, et absent sur le site de la FFR
<https://www.handisport.org/les-29-sports/randonnee/>
- La FFH fait mention de VTT pour le FTT
<https://www.handisport.org/la-formation-premiere-marche-du-projet-de-la-commission-randonnee/>
<https://www.handisport.org/les-ateliers-guidon-vert-fauteuil-tout-terrain/>
- Cadre réglementaire encadrement sport (Article L212-1 et L212-2 du Code du Sport)
- Intervenants sur ce domaine : Jeunesse et sport (BP, DE, etc.), Enseignement supérieur (STAPS), ETAPS, Handisport, Centre Expertise Sport et Handicap
- Encadrant VTT (BP, DE + spécification Handisport ou appétence sur le sujet)
- Encadrant Montagne (BE Acc Moyenne Montagne ou VTT + spécification Handisport ou appétence sur le sujet)
- Certificat de Qualification Handisport Randonnée en Montagne ou VTT (recommandée)



ASSISES NATIONALES DES ESPACES ET TERRITOIRES LABELISES FFC

ATELIER 4

*Inclusion et accès pour tous aux activités cyclistes:
quels équipements et offres de services ?*

