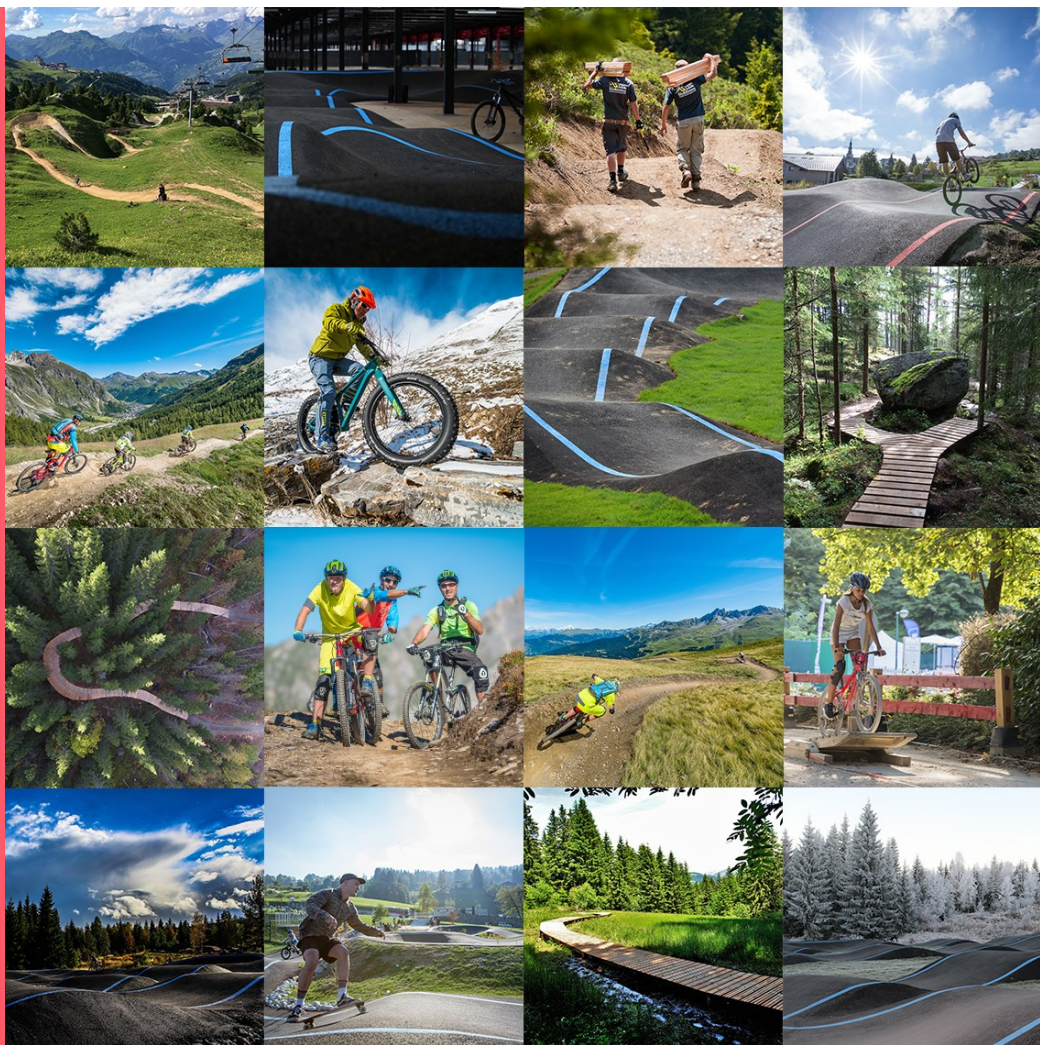


## ÉLABORATION D'UN SCHÉMA DIRECTEUR DU VTT SUR LE SITE DE LA COMBE SAINT-PIERRE

### PHASE 2 : DÉFINITION DU SCHÉMA DIRECTEUR

Date: le 08/11/2023

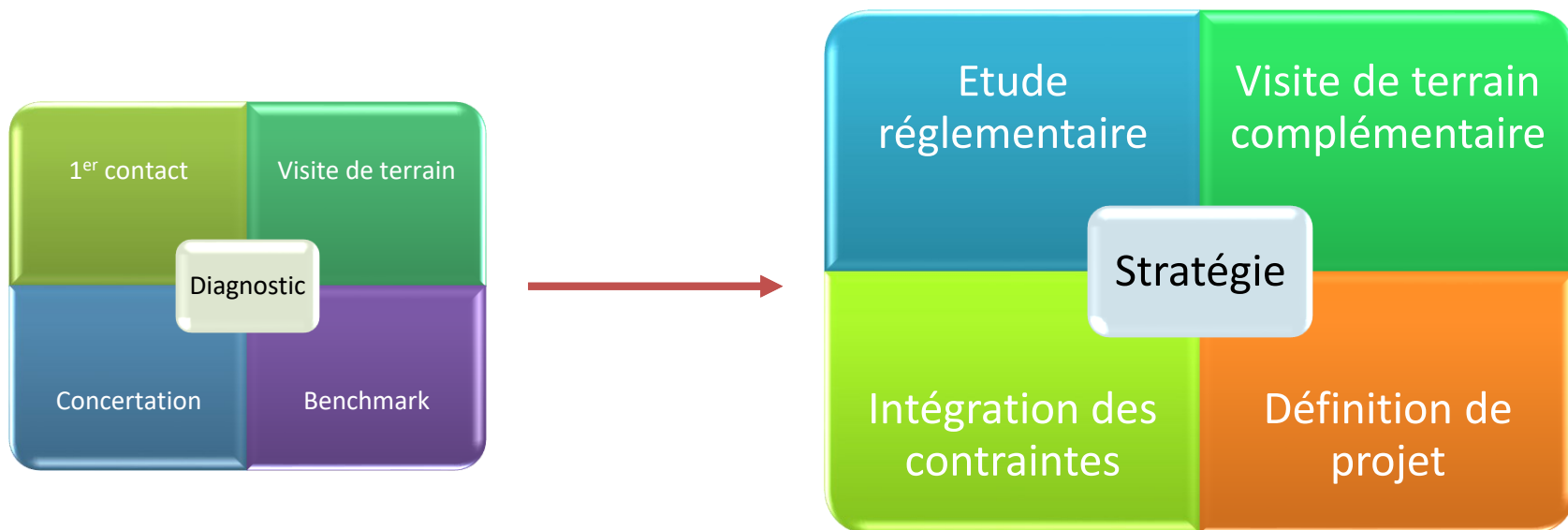




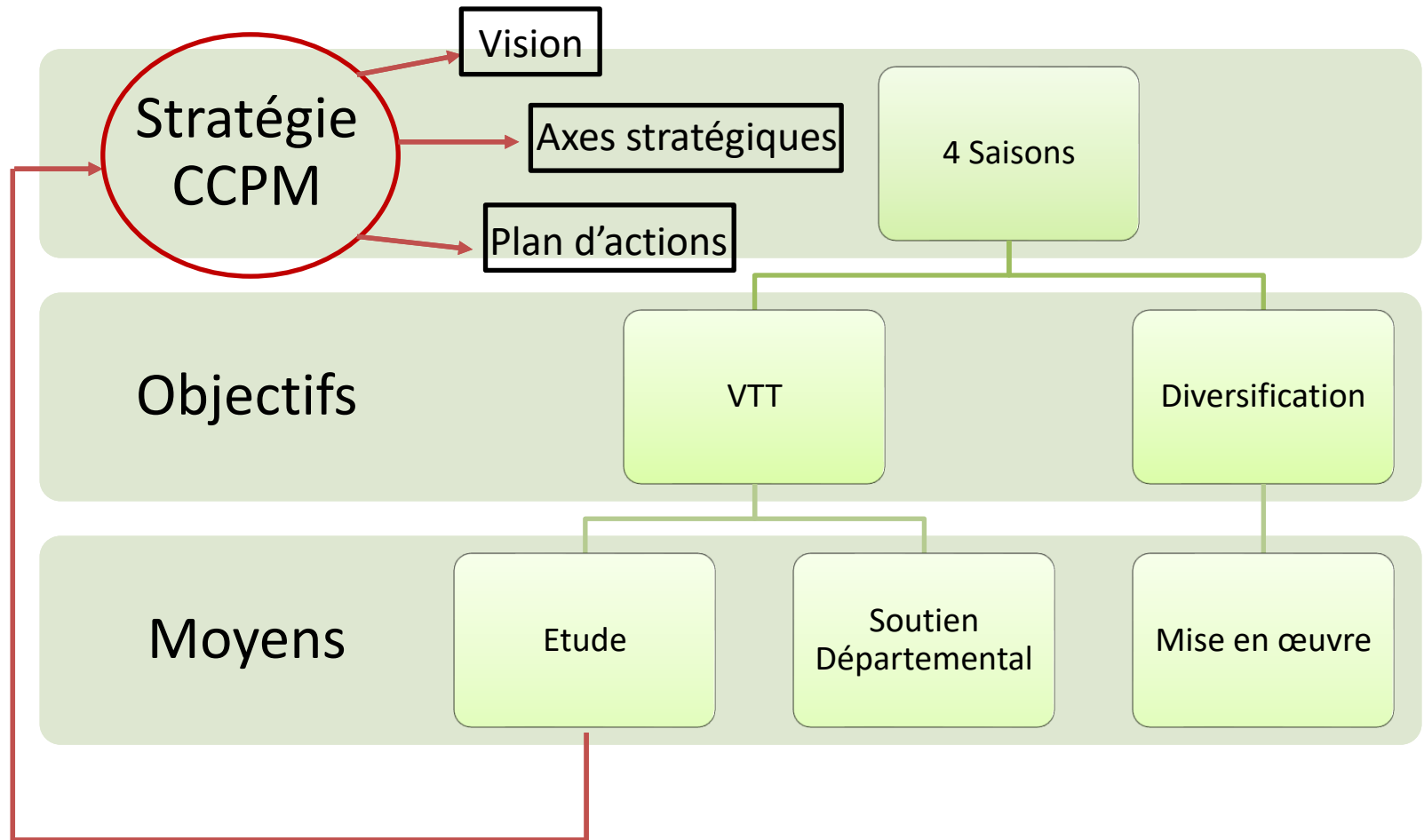
## A L'ORDRE DU JOUR

- RAPPEL DE LA MÉTHODOLOGIE DE TRAVAIL
- LA STRATÉGIE :
  - La vision
  - Les objectifs
  - La stratégie
- LE PLAN D' ACTIONS :
  - Rappel du Département
  - CCPM
- LES SCÉNARIIS DE DÉVELOPPEMENT ET PHASAGE
- 1ERS ESTIMATIFS
- TEMPS D'ÉCHANGE

# 1. MÉTHODOLOGIE DÉTAILLÉE



## 2. VISION ET STRATÉGIE



## 2. VISION ET STRATÉGIE

Résumé des échanges lors du Cotech2 du 8 Septembre 2023

Evènements  
Proximité  
Services  
Renouveau  
Montbéliard  
Colonies  
Annuelle  
Pédagogique  
Animation  
Différenciation  
Locale  
Club  
Vélo Enfants  
Ski  
Transposition

## 2. VISION ET STRATÉGIE

*Rappel de la stratégie du Département du Doubs*



« Développer et garantir une offre VTT sportive, touristique et de loisirs à l'année, vertueuse pour l'ensemble du Département dans un sens commun d'identité locale et de visibilité nationale voire internationale ».

## 2. VISION ET STRATÉGIE



**Pays de Maïche**  
Communauté de Communes

« Devenir la Station de Loisirs 4 saisons dynamique et privilégiée du Département »

# 3. PLAN D' ACTIONS

Axe 1 :

Annualisation de la pratique

- Transition du territoire de moyenne montagne
- L'adéquation avec les nouvelles tendances de pratique
- Sécurisation et de sécurité autour de la pratique du VTT
- Etat d'esprit pionnier à tous les étages de mise en place du produit



# 3. PLAN D' ACTIONS

Axe 2 :

Utilité publique et intégration sociale

- Partager des espaces et des usages pour des cohabitations apaisées
- Politique éducative et plus largement de la vie sociale
- La préservation et la valorisation des environnements



# 3. PLAN D' ACTIONS

Axe 3 :

Développement économique

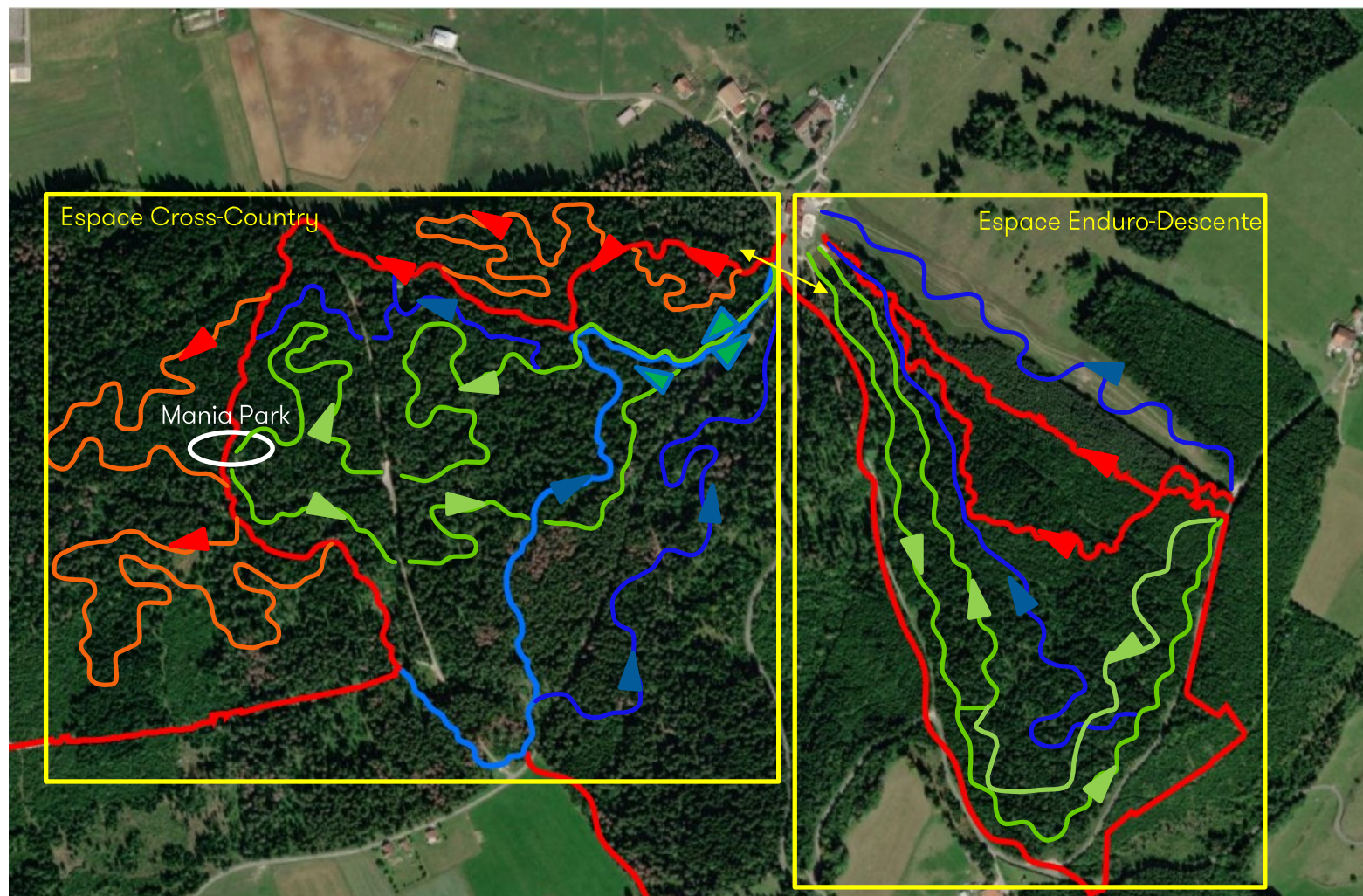
- L'engagement de proximité de la commune auprès de son réseau
- Générateur de valeur ajoutée
- Les moyens adaptés

# 3. PLAN D' ACTIONS

Action n° 2.17		TITRE DE L' ACTION : Favoriser la création de zones ludo pédagogiques innovantes	
Répartition	Type d'action Aménagement	Echelle de réalisation À compléter	Degré de priorité
Responsable	Maîtres d'ouvrage À compléter	Partenaires Rôle attendu Liste	Prestataires À compléter
Objectifs de l'action	<p><b>Pourquoi ?</b> Mettre en place un réseau de sites de pratique accessibles à tous les niveaux / Permettre la progression des pratiquants dès leur jeune âge / Rendre accessible les bonnes pratiques de mobilité à vélo / Centraliser les services d'apprentissage et l'accès à la pratique du VTT</p> <p><b>Quoi ?</b> &gt; Aménagement : Mettre à disposition des outils d'apprentissage : Mobi'ludique, écoles de vélo géante &gt; Service : Favoriser l'encadrement et l'activité des socio-professionnels spécialisés / Animer l'espace de pratique &gt; Contenu : Ø</p> <p><b>Pour qui ?</b> &gt; Public : Tout publics débutants à confirmés &gt; Pratique : Déplacements, Loisir (Cross-country, Enduro)</p>		
Conditions de réussite	<p><b>Avant :</b> Définir les espaces d'installation des aménagements Revaloriser des bâtiments non occupés ou désaffectés Définir le fonctionnement d'exploitation (Concession de Service Public par exemple)</p> <p><b>Pendant :</b> Favoriser l'accès grâce à de l'animation, par la pratique scolaire</p> <p><b>Après :</b> Faire évoluer les aménagements et/ou les multiplier</p>		
Estimation financière			
Opérations à réaliser	<p>Etudes préalables : Faisabilité, Avant-Projets, Environnementales etc...</p> <p>Obtentions des autorisations administratives et réglementaires</p> <p>Audit et définition de plan de revalorisation d'espaces non occupés ou désaffectés</p> <p>Définir des zones proches des bassins de population et des établissements d'enseignement</p> <p>Définir un modèle de gestion de l'espace (Régie / CSP / DSP)</p>		
Liens avec d'autres actions	2.18 ; 2.19		
Niveau d'ambition et indicateurs d'évaluation de l'action	<p>Ambition : Augmenter le nombre d'utilisateurs, en termes de pratique urbaine ou sportive / Favoriser la création de supports pédagogiques</p> <p>Indicateurs : Nombre de zones ludiques présentes sur le territoire / Demande de projets de construction</p>		

# 4. LES 3 SCÉNARIIS DE DÉVELOPPEMENT

Organisation générale de la Station de Loisirs de la Combe Saint-Pierre



# 4. LES 3 SCÉNARIIS DE DÉVELOPPEMENT

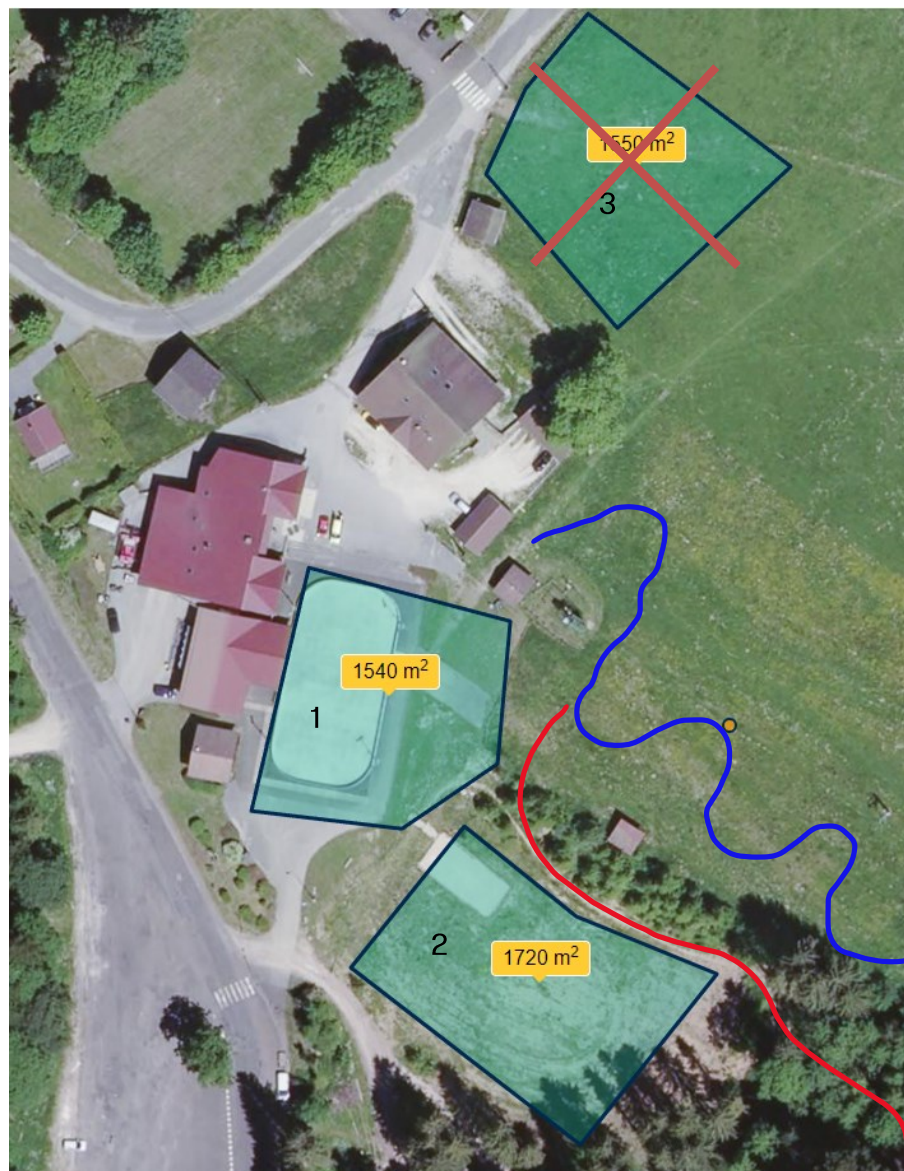


Schéma directeur VTT Maïche - Phase 2

# 4. LES 3 SCÉNARIIS DE DÉVELOPPEMENT

## Les éléments communs

Espace XC  
Bois des Rachottes

Espace Enduro/Descente  
Bois Banal

Vert/Bleu/Rouge

Vert/Bleu/Rouge

+

Refonte ManiaPark

Piste verte :  
- *seulement si une solution de remontée accessible est proposée*

Piste bleue = Vitrine  
- *visible depuis le parking*  
- *construite sur la piste de ski*

## Les éléments différents selon le scénario

Navettes électriques

Téléski

Pumptrack

Peintures au sol : PML

Pumptrack modulaire

Modules déplaçables

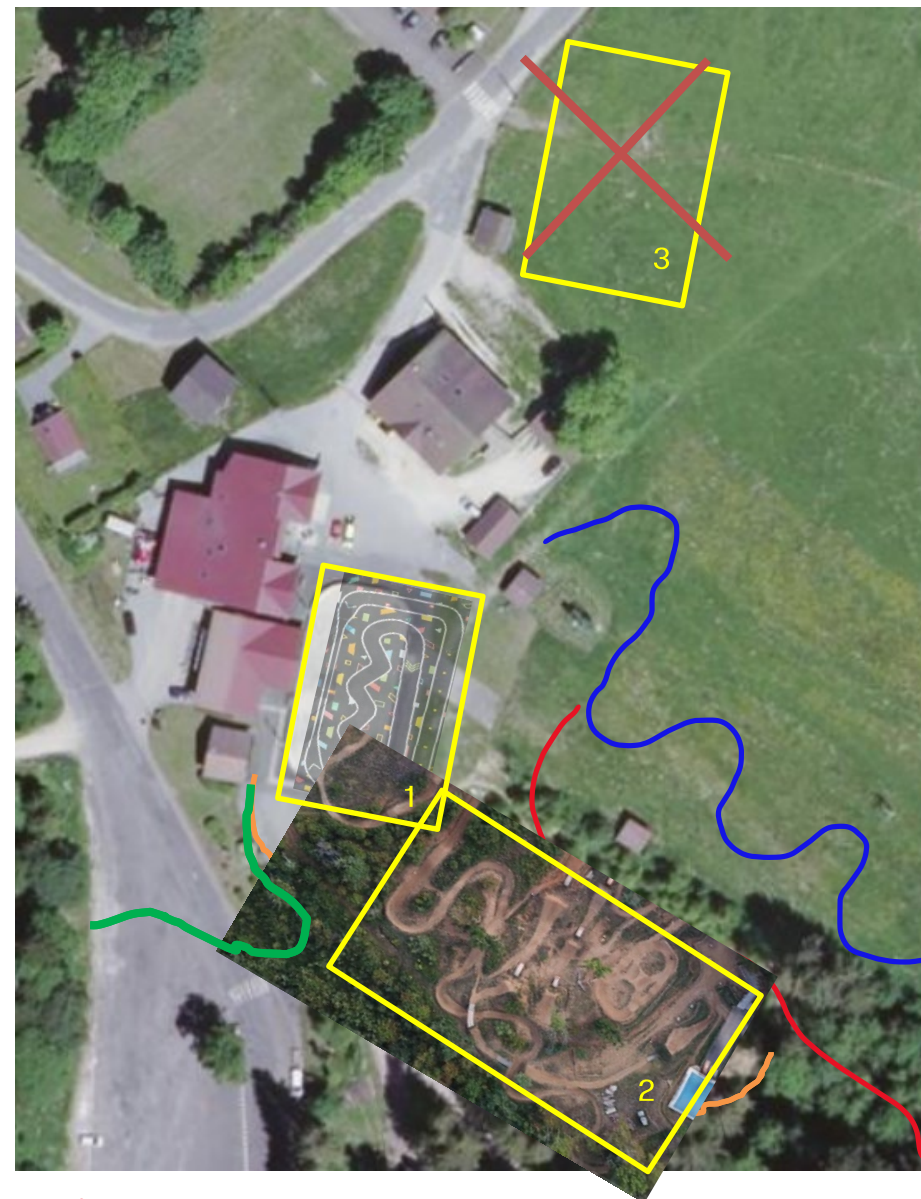
Suppression de patinoire



# 4. LES 3 SCÉNARIIS DE DÉVELOPPEMENT

## Scénario 1

- Accès piéton accrobranche
- Piste niveau bleue sur piste de ski
- Piste niveau rouge existante
- Cheminement sécurisé (peinture routière)
- Zone 1 type PML
- Zone 2 espace ludique



# Zone 1

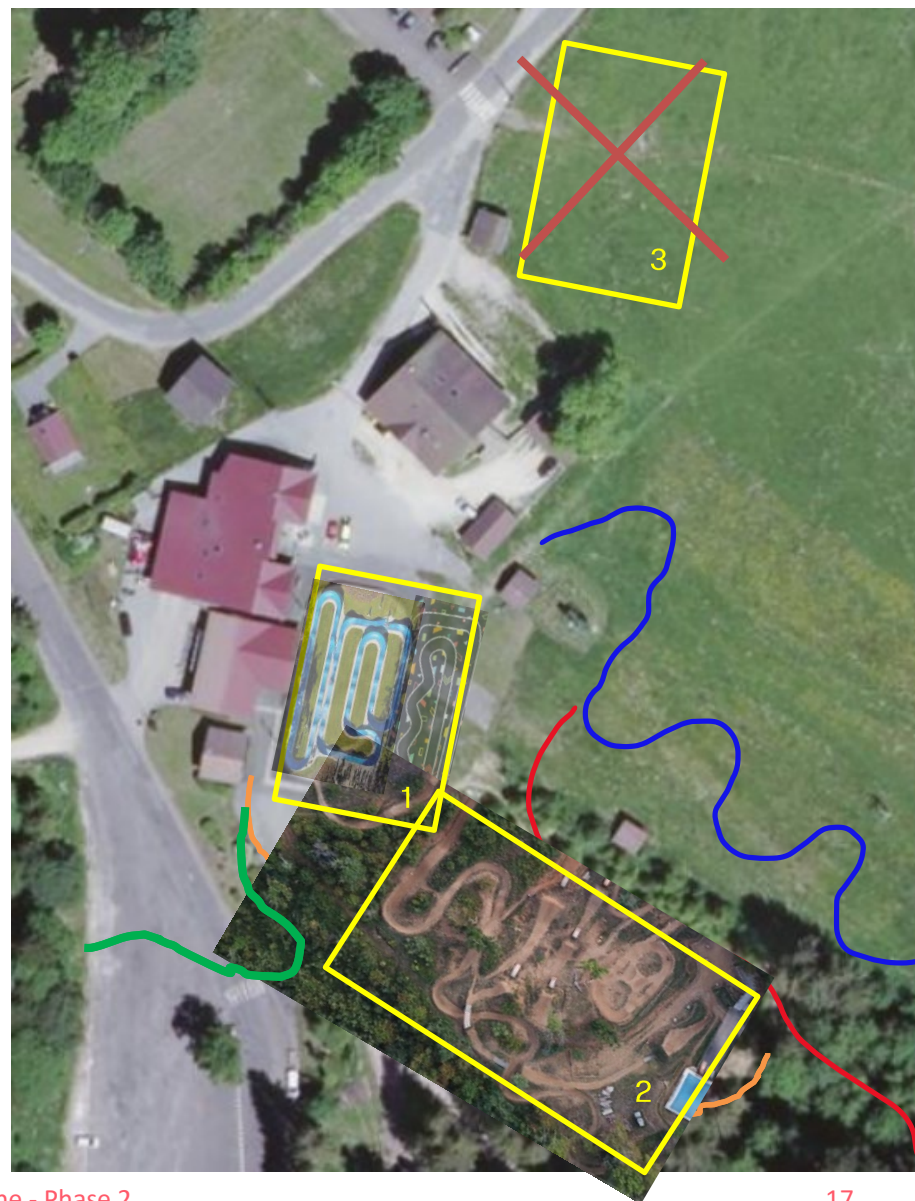




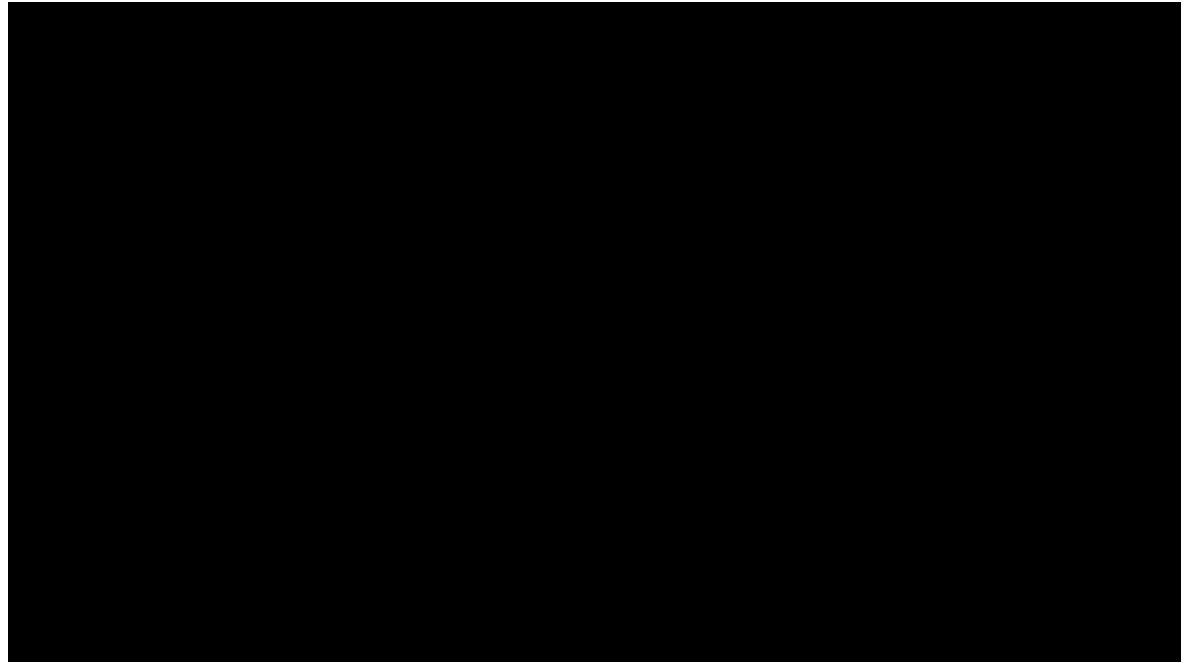
# 4. LES 3 SCÉNARIIS DE DÉVELOPPEMENT

## Scénario 2

- Accès piéton accrobranche
- Piste niveau bleu sur piste de ski
- Piste niveau rouge existante
- Cheminement sécurisé (peinture routière)
- Zone 1 type Pumptrack modulaire + peinture
- Zone 2 espace ludique



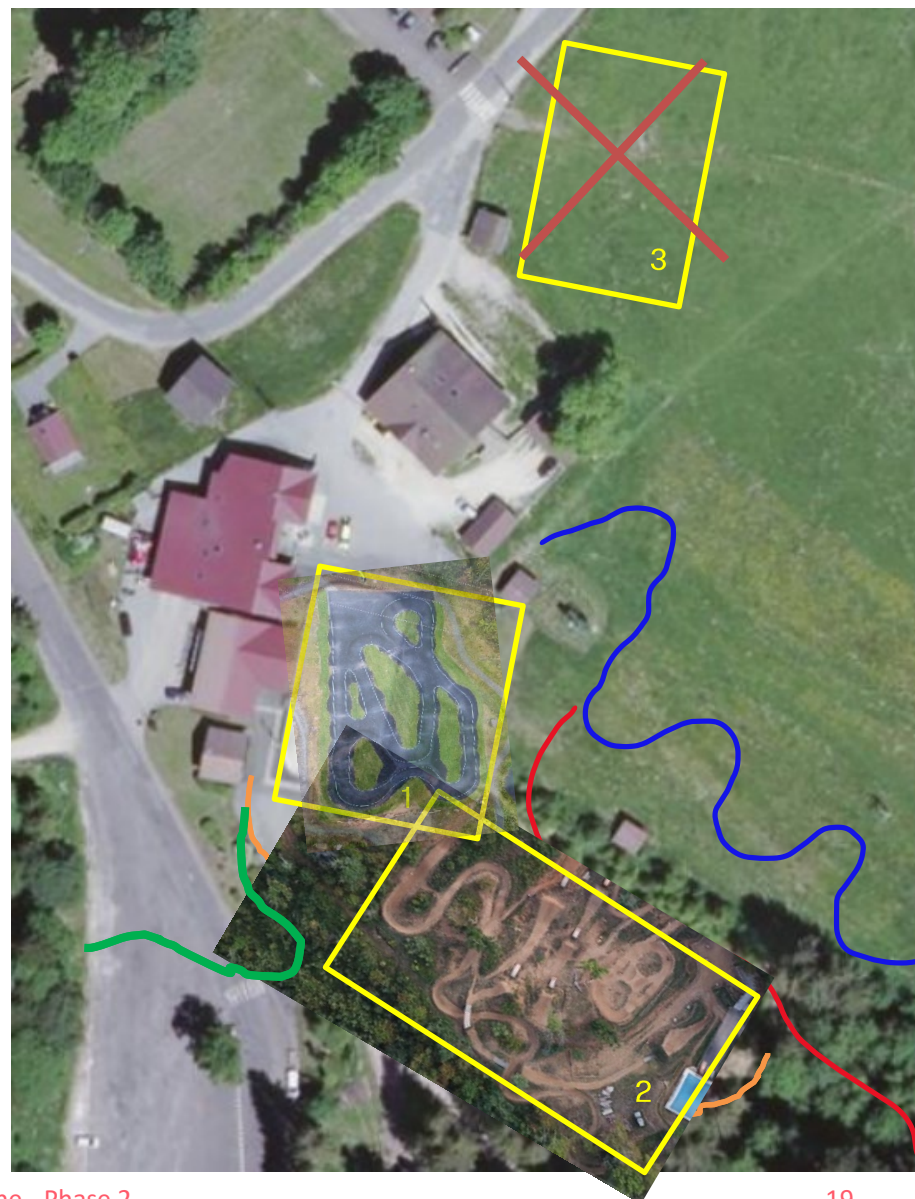
# Zone 1



# 4. LES 3 SCÉNARIIS DE DÉVELOPPEMENT

## Scénario 3

- Accès piéton accrobranche
- Piste niveau bleu sur piste de ski
- Piste niveau rouge existante
- Cheminement sécurisé (peinture routière)
- Zone 1 type Pumptrack modulaire + peinture
- Zone 2 espace ludique



# Zone 1

Pumptrack enrobé



Pumptrack  
Eco-Surface



# Zone 2



# 4. LES 3 SCÉNARIIS DE DÉVELOPPEMENT

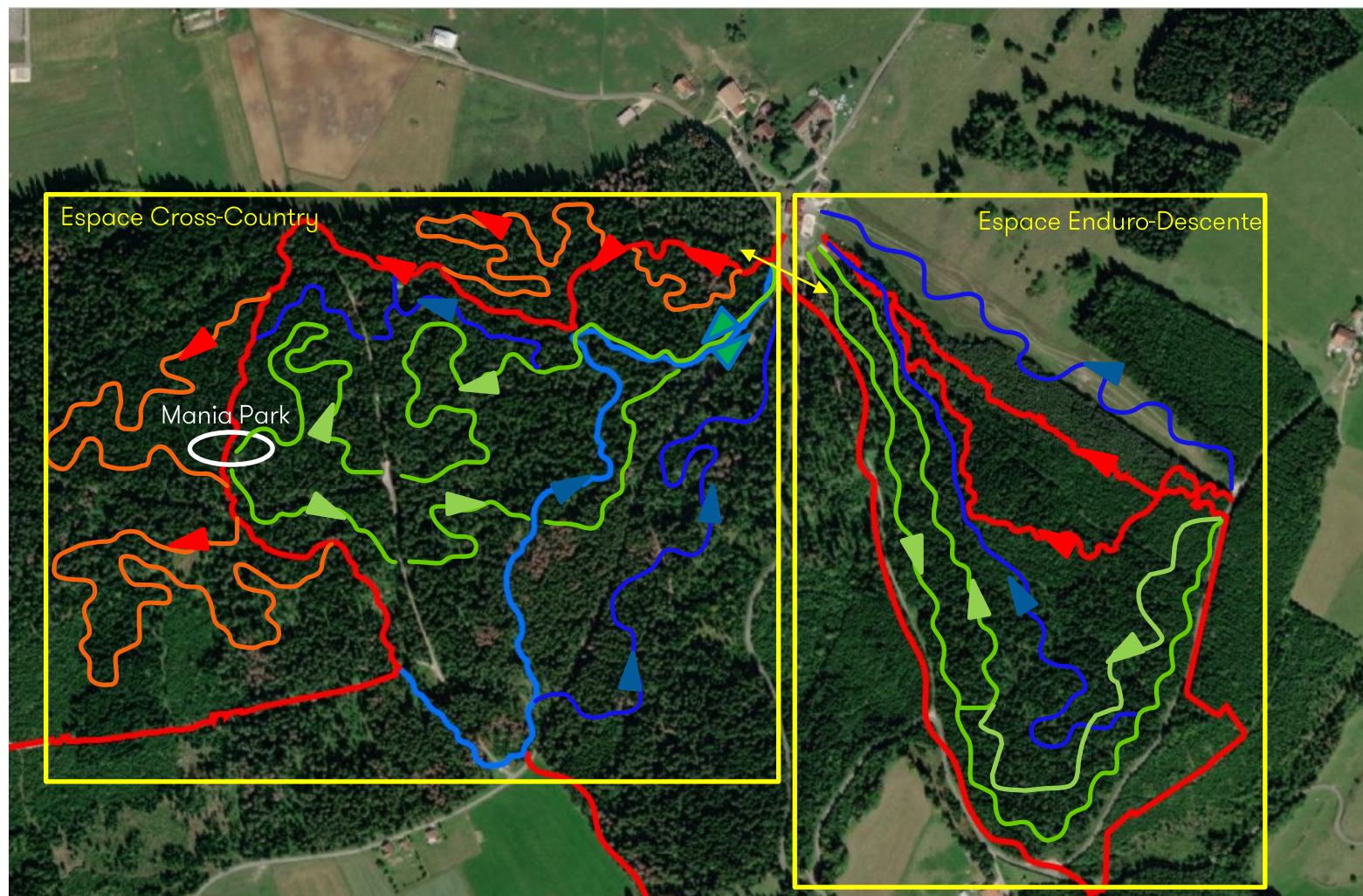
## Espace Enduro-Descente

	Avantages	Inconvénients
Télési	<ul style="list-style-type: none"> <li>✓ Sur place</li> <li>✓ Été – Hiver</li> <li>✓ Accessoires VTT</li> </ul>	<ul style="list-style-type: none"> <li>✓ Coût d'exploitation</li> <li>✓ Coût d'entretien</li> <li>✓ <b>Non accessible débutants</b></li> <li>✓ Minimum 2 personnes</li> </ul>
Navette	<ul style="list-style-type: none"> <li>✓ <b>Accessible débutants</b></li> <li>✓ Été - Hiver</li> <li>✓ 1 seule personne mobilisée</li> <li>✓ Toute l'année</li> <li>✓ Multi-usage</li> <li>✓ Arrêt intermédiaire facile</li> <li>✓ Facilité de mise en service</li> </ul>	<ul style="list-style-type: none"> <li>✓ Invest. de départ</li> <li>✓ Conducteur qualifié</li> </ul>



# 4. LES 3 SCÉNARIIS DE DÉVELOPPEMENT

Organisation générale de la Station de Loisirs de la Combe Saint-Pierre



# 6. ESTIMATIFS BUDGÉTAIRES

Synthèse investissement par année						
Parcours	Niveau	Zone	Longueur estimative en km	Scénario 1 Estimatif HT	Scénario 2 Estimatif HT	Scénario 3 Estimatif HT
<b>Année 1</b>						
Espace maniabilité	Vert	1	/	28 000 €		
Pump. Modulaire + peinture			/		64 000 €	
Pump. Eco Surface			/			200 000 €
Zone Ludique	Vert	2	1,5	40 000 €		
Zone Ludique	Bleu	2	1	30 000 €		
XC	Vert	Bois des Rachottes	2	75 000 €		
XC	Bleu	Bois des Rachottes	4	150 000 €		
Sous-total				323 000 €	359 000 €	495 000 €
<b>Année 2</b>						
Reprise ManiaPark	Vert	Bois des Rachottes	1	25 000 €		
Reprise ManiaPark	Bleu	Bois des Rachottes	1	25 000 €		
Enduro-Descente	Vert	Bois Banal	5	125 000 €		
Enduro-Descente	Bleu	Bois Banal	3	75 000 €		
Enduro-Descente	Rouge	Bois Banal	2	50 000 €		
XC	Rouge	Bois des Rachottes	2,5	92 000 €		
Sous-total				392 000 €		
<b>TOTAL</b>				<b>715 000 €</b>	<b>751 000 €</b>	<b>887 000 €</b>

<b>Equipements et annexes</b>		
Easy Loop System : Adaptateur Télési (20 unités)		8 400 €
Belift : Adaptateur Télési (20 unités)		7 600 €
Navette électrique		260 000 €
Remorque vélos 30 places		3 000 €



## 6. LA SUITE DE L'ÉTUDE

Afin de vous transmettre les informations les plus claires et plausibles, il sera nécessaire de statuer sur :

- ✓ Les types d'aménagements et leurs localisations, sur la Combe et les autres aménagements
- ✓ Priorisation des aménagements : calendrier prévisionnel d'investissements

De là nous pourrons mettre à jour :

- ✓ Les estimatifs d'investissements
- ✓ Le calendrier prévisionnel d'aménagements et d'investissements

Ce qui nous permettra de faire des estimations :

- ✓ De coûts d'exploitation
- ✓ De recettes nouvelles

Un bilan synthétique sous la forme de compte de résultat, en mode projet, vous sera restitué.  
Il fera donc apparaître les impacts économiques à espérer des préconisations faites en phase 2.





# TEMPS D'ÉCHANGE



**Pays de Maïche**  
Communauté de Communes